

Congreso Nacional del Medio Ambiente
Madrid del 26 al 29 de noviembre de 2018

EMERCARTO 2: PLATAFORMA DE GESTIÓN Y POSICIONAMIENTO PARA SERVICIOS EN EL MEDIO NATURAL

Jorge González Moreno
Eje Economía y sociedad
#conama2018



- 01** Que es EMERCARTO
- 02** Para que lo utilizamos
- 03** Herramientas
- 04** Automatismos básicos



01

QUE ES EMERCARTO



Definición

Emercarto 2 es una aplicación Web para emergencias, que consiste en:

- Un VISOR
- Una Base de Datos
- Apps

Emercarto 2												Visor	Gestión	Informes	Administración	Emercarto2007 V.0.41.3	
Medios Móviles																	
Búsqueda avanzada																	
Arrastre un encabezado de columna y póngolo aquí para agrupar por ella																	
	Denominaci...	Tipo	S...	B	E	D	F	F. Posición	Incidencias	IMEI	SIM ID	Municipio	Provincia				
	05071	HTE						26/07/2018 15:58:23		205071		Mora d'Ebre	TARRAGONA...				
	1010950	HCO						09/10/2018 08:02:39 prueba de incidencia		1010950	0	Rozas de Madrid (Las)	MADRID				
	1010951	HCO						18/10/2018 10:01:39		1010951	0	Navacerrada	MADRID				
	1010953	HTE						10/10/2018 14:53:12		1010953	0	Bustarviejo	MADRID				



SLPT



EmerMaps



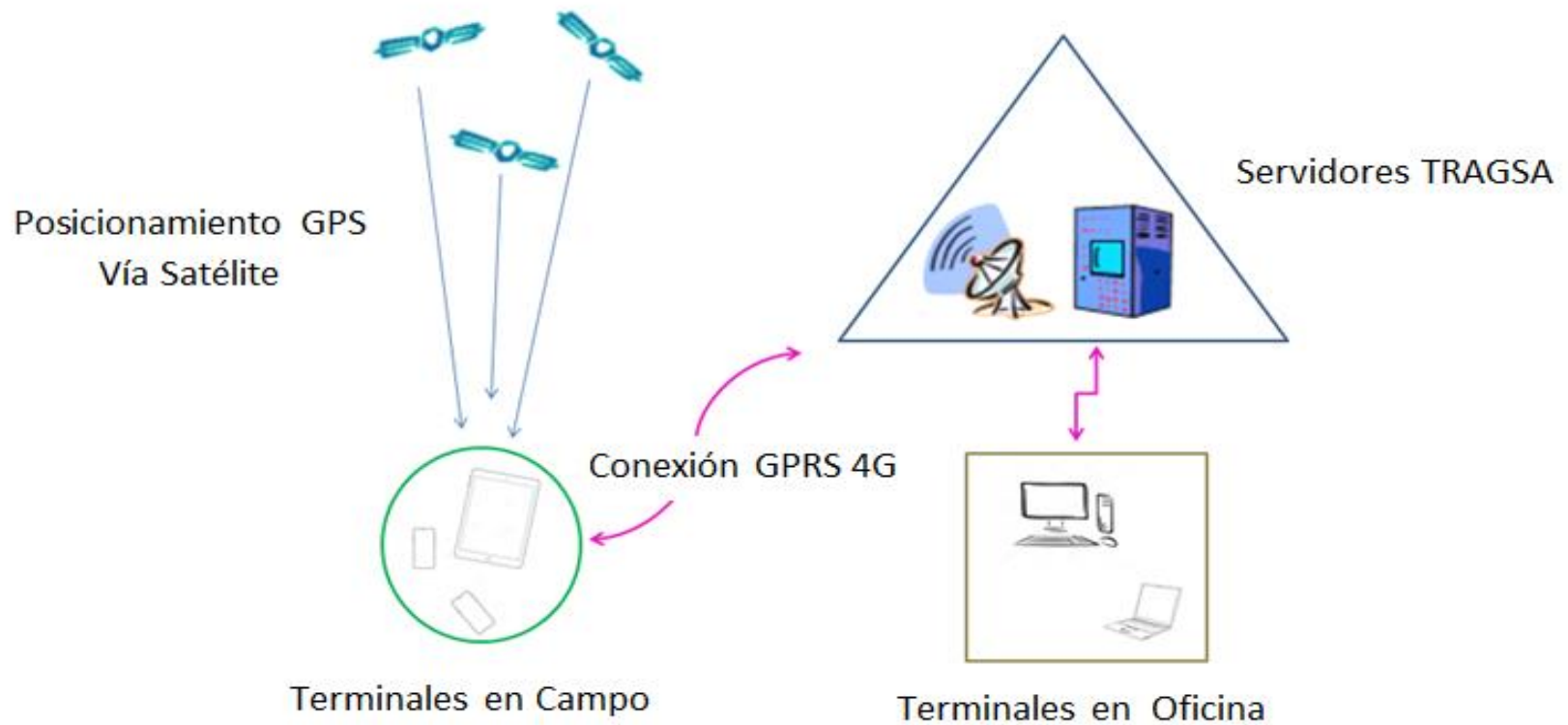
EmerCapture



EmeRa



Flujo de datos





Objetivo y características

OBJETIVO:

El control y ayuda al USUARIO, en el manejo de la gestión en tiempo real de los recursos y de los operativos desplegados en la gestión de cualquier tipo de incidencia

Sus **CARACTERÍSTICAS** fundamentales son:

- Acceso seguro a través de internet
- Conexión en tiempo real
 - CAMPO ↔ CENTRO DE OPERACIONES
 - CAMPO ↔ CAMPO
- Todos los participantes comparten la misma información
- Acceso por niveles de seguridad
- Automatismos integrados



Utilidades

Sus **utilidades** más importantes son:

- Capacidad de tener localizados todos los medios móviles y su estado
- Realizar su seguimiento en tiempo real
- Realizar todo tipo de anotaciones sobre plano
- Añadir información y compartirla ente todos los usuarios



Componentes

Elementos Visibles

- Incidencias (1)
- Medios Moviles (5)
- Bases (1)
- Multimedia (1)
- Anotaciones (1)

790234

Principal | Contactos | Config. Avisos | Historico Movilidad | Eventos | Incidencias | Eventos Incidencia | Jornada | Documentos | Agenda

Denominación: 790234 | Atributos: CAB-SCT x | Operativo Hasta: [calendar icon]

Tipo: Brigada Tierra | Base: [dropdown] | Adscripción: CABILDO_TENERIFE | Tipo de titularidad: Selecciona una opción

Descripción: [text area] | N° Efectivos: [text] | Max. horas en Incidencia: [text] | Max. horas: [text] | Matrícula: [text]

INFORMACION



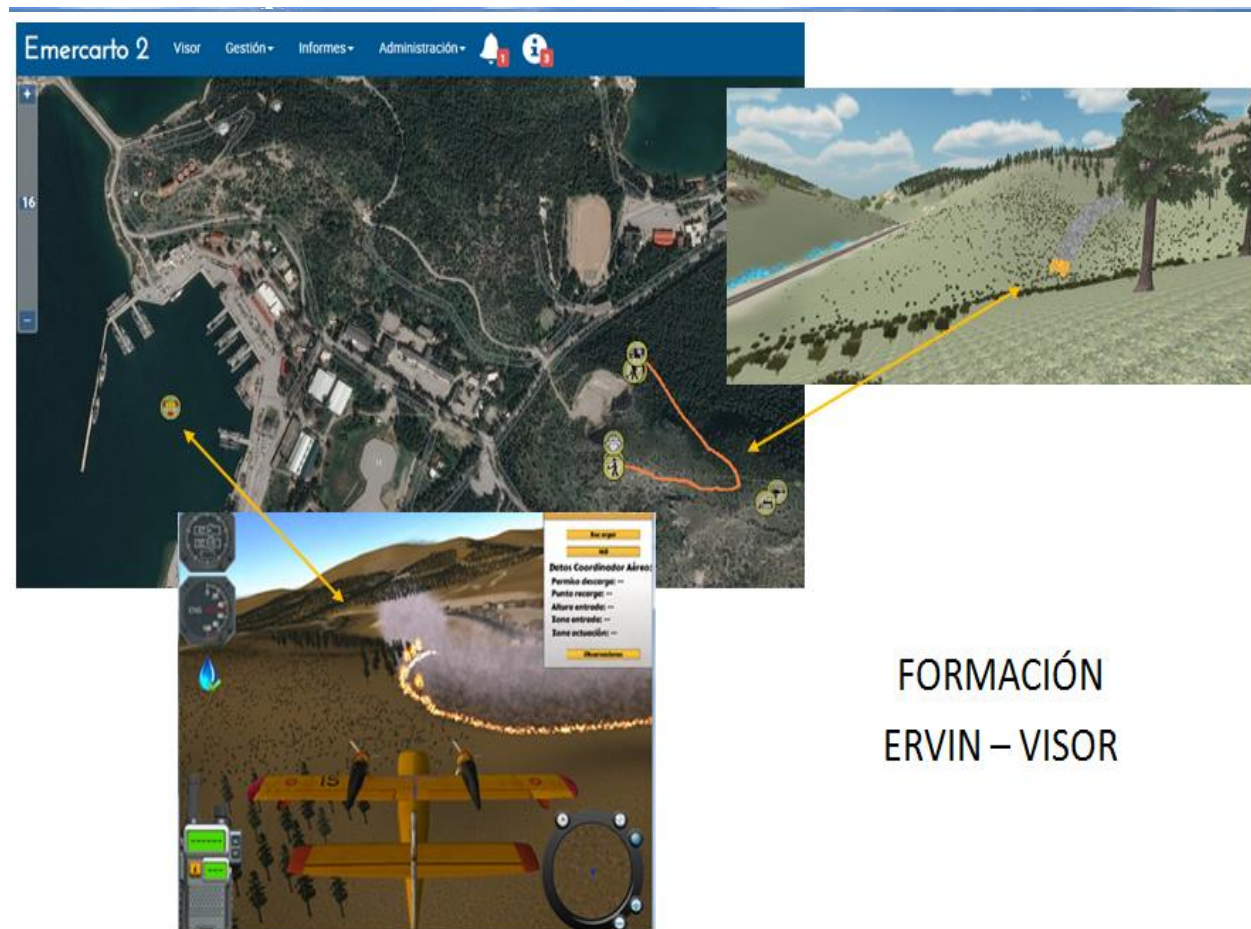
02 PARA QUE LO UTILIZAMOS



Uso

Uso como soporte para la toma de decisiones en:

- Incendios forestales
- Emergencias
- Búsqueda de personas desaparecidas
- Control de especies invasoras
- Seguimiento de flotas
- Apoyo a proyectos de I+D+i
- Formación



FORMACIÓN
ERVIN – VISOR



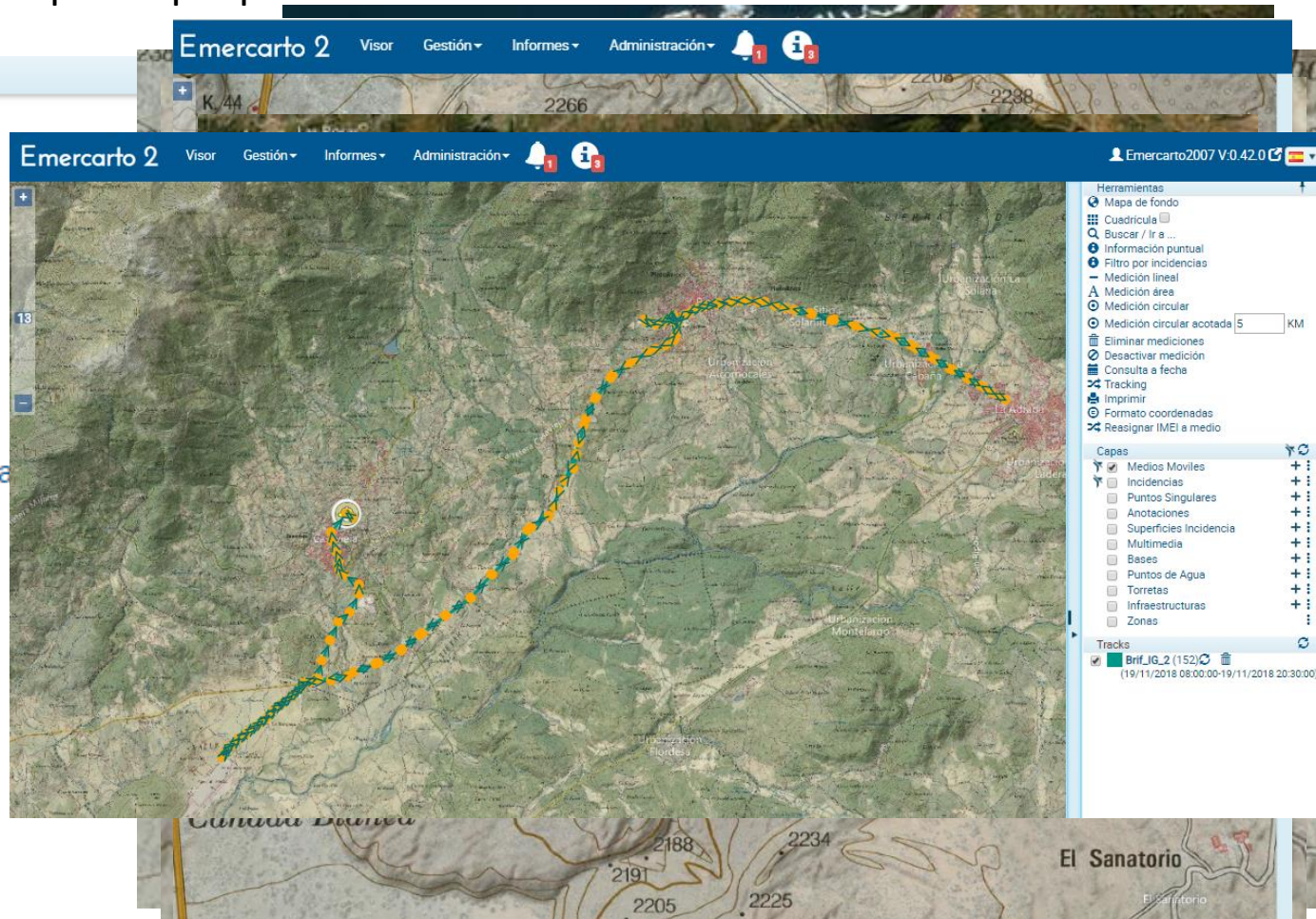
03 HERRAMIENTAS



Herramientas

Las **herramientas** principales que presenta EMERCARTO 2 son:

- Herramientas
- Mapa de fondo
- Cuadrícula
- Buscar / Ir a ...
- Información puntual
- Filtro por incidencias
- Medición lineal
- Medición área
- Medición circular
- Medición circular acotada
- Eliminar mediciones
- Desactivar medición
- Consulta a fecha
- Tracking
- Imprimir
- Formato coordenadas
- Reasignar IMEI a medio





Capas

The screenshot displays the Emercarto 2 web application interface. At the top, there is a navigation bar with the logo 'Emercarto 2' and menu items: 'Visor', 'Gestión', 'Informes', and 'Administración'. On the right side of the navigation bar, the user profile 'jalvar31' and version 'V:0.37.0' are shown, along with a language selector set to Spanish.

The main area features a 3D topographic map of a mountainous region. A red boundary outlines a specific area on the map. Several orange flame icons are placed on the terrain, indicating fire incidents. A red circle highlights a specific point on the map.

On the right side, there is a 'Herramientas' (Tools) panel with various measurement and utility options. Below it is a 'Capas' (Layers) panel with the following items:

- Medios Moviles
- Bases
- Puntos de Agua
- Incidencias
- Superficies Incidencia
- Multimedia
- Anotaciones
- Puntos Singulares
- Torretas

Below the layers panel is a 'Tracks' section with a refresh icon.



04 AUTOMATISMOS BÁSICOS



Automatismos

Los principales **automatismos** que tenemos integrados en la plataforma son:

- Inserción del posicionamiento de los medios
- Activación / Desactivación de medios en línea
- Inserción de eventos de llegada y salida a las incidencias
- Inserción inicio y fin de jornada
- Envío de alarmas por:
 - Pulsación de botón del pánico
 - Exceso de horas en incidencia
 - Movimiento anormal del medio
 - Incumplimiento de límites establecidos
- Cálculo de las horas en las incidencias
- Intercambio de información en tiempo real



¡Gracias!

#conama2018